



# LAUNCHER XPRESS

Intégrez des fonctions de compositions de documents à vos applications Java, .NET, C++ ou PHP



Launcher Xpress est un composant utilisable par les principaux langages de développement pour **intégrer des fonctions de compositions de documents** (Word, Excel, PowerPoint, PDF...).

**Vous êtes développeur ? Launcher Xpress vous permet de diviser par 10 vos temps de développement et d'améliorer les performances et la robustesse de vos applications !**



## LAUNCHER XPRESS ASSURE DES FONCTIONS DE GESTION DE DOCUMENTS

- ✓ **Composition et diffusion automatisées** de documents MS Word
- ✓ **Présentation enrichie** des courriers, support multilingue
- ✓ Support des polices de caractères : international, Barcode, QRcode...
- ✓ Construction de **rapports avec MS Excel, avec fusion des données et de modèles** de classeurs
- ✓ Lecture de classeurs Excel
- ✓ Composition de documents au **format PDF**

- ✓ **Diffusion de message électroniques**, avec pièces jointes
- ✓ **Echanges FTP** avec des serveurs externes
- ✓ Communication avec des **applications tierces**, synchrone avec l'application cliente
- ✓ Archivage des documents, et échanges avec **des systèmes de gestion de documents**
- ✓ **Envoi dématérialisé** de courriers postaux
- ✓ Communication **vers les services Fax et SMS**



**Launcher Xpress automatise toutes les tâches demandées par vos applications.**

**Les documents et rapports peuvent être composés et diffusés vers leurs destinataires à la demande ou en mode batch.**

## LAUNCHER XPRESS & EXCEL

Launcher Xpress permet d'intégrer des fonctions avancées de composition de rapports à partir des données de vos applications de gestion.

Quelle que soit la plate-forme utilisée pour votre gestion, Launcher Xpress va extraire les données et construire des classeurs Excel complets, chartés et prêts à être distribués.

Il vous suffit d'élaborer un modèle, avec des zones vers lesquelles les données seront automatiquement insérées.

Ce sont des références vers des fichiers au format CSV, ou vers des requêtes d'extraction de données dans une base de données.

Les **zones d'insertion dans le classeur modèle sont ajustées pour contenir les nouvelles données.**

Vos données sont copiées et formatées.

Le classeur résultat est intégralement recalculé avec les nouvelles données. Tous les objets sont réévalués. Les graphes redessinés.

Le classeur est alors fini, et juste. Les expressions peuvent être retirées pour ne diffuser que les résultats des calculs, sans les formules.

### Contrôle total d'Excel.

A tout moment, une application métier peut **prendre le contrôle d'un classeur Excel pour modifier les valeurs** de cellules individuelles, changer des formats, ajouter ou supprimer des feuilles.

L'application cliente peut faire tout ce qu'un utilisateur pourrait faire sur le classeur avec son clavier et sa souris.

### Lecture de classeur Excel

L'application cliente a le contrôle complet du classeur Excel.

Elle peut alors lire le contenu des cellules, et, par exemple, récupérer le résultat d'un calcul qui est programmé sur Excel.

Une feuille de calcul peut être convertie vers une table de base de données.

## LAUNCHER XPRESS & WORD

Launcher Xpress intègre des fonctions de **production de documents pour l'entreprise**. Les demandes de composition et de diffusion des documents sont émises à partir de diverses plates-formes de déploiement, par des **applications clientes qui n'ont aucune interface avec MS Office**.

### Launcher Xpress pour tous

Les applications clientes émettent les demandes de composition de documents vers le serveur, au travers de **simples interfaces, très complètes, et adaptées aux langages** : des bibliothèques de classes pour la programmation objet, des fonctions RFC pour SAP ABAP, une bibliothèque de fonctions pour C/C++, un service web pour tous et même des commandes systèmes pour IBM i.

### Support des formats standards

Le serveur Launcher compose le document résultat à partir des informations émises par le client :

- La référence vers un modèle MS Word.
- Le modèle est au format MS Word, composé en totalité sous Word. Il peut contenir des expressions logiques, des textes conditionnés, et des insertions d'images, de modèles complémentaires, ou d'objets. Ces insertions sont conditionnées par le contenu de la source de données.
  - Une référence vers un document Word qui sera le fond de page du document.
  - Une source de données.

C'est la référence vers un fichier au format CSV, un fichier ou une requête d'extraction de données dans une base de données.

Cette source de données peut contenir un seul enregistrement pour composer un document, ou un lot d'enregistrements.

### Un document résultat portable

Le serveur procède à la **fusion entre le modèle et la source de données**.

Il propose une variété d'options pour la composition et la diffusion des documents :

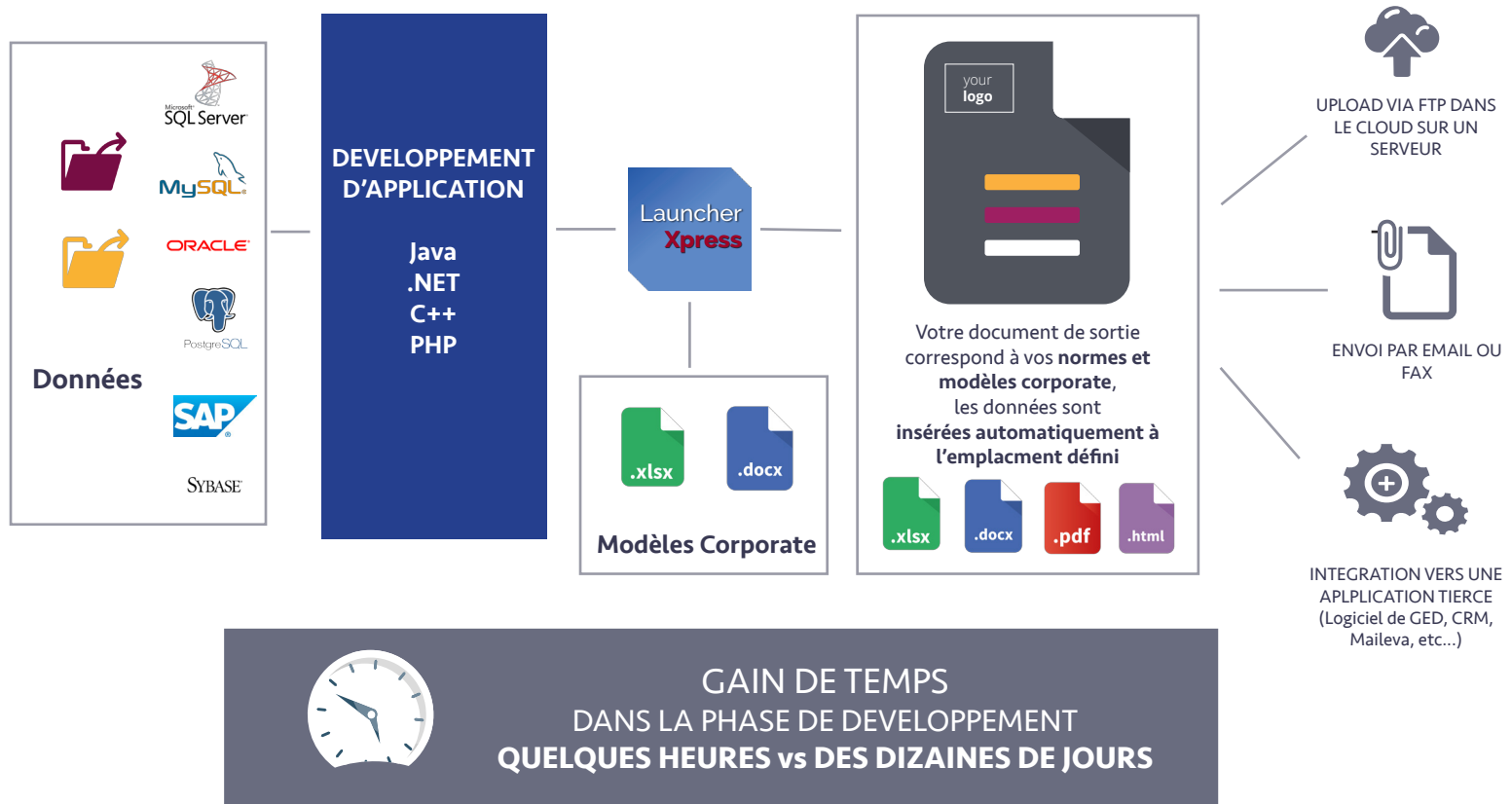
- Composition de documents au format PDF.
- Composition de documents sous divers format : Doc, Rtf, html, ...
- Impression directe, avec le support des propriétés spécifiques des imprimantes.
- Constitution d'un fichier de sortie, pour une impression différée.
- Un document indépendant par enregistrement de la source de données.

Si la source de données contient un lot d'enregistrements, Launcher Xpress peut composer un seul document de sortie, ou un document indépendant par enregistrement.

### Circulation des documents

En plus de l'impression matérielle, le serveur Launcher propose ses services pour **envoyer les documents résultats vers leurs destinataires**:

- Envoi de messages électroniques par le **protocole SMTP**.
- Transfert des documents vers des répertoires partagés du **réseau d'entreprise**.
- Transfert par **FTP**.
- Sauvegarde dans un **système d'archivage**, un **ERP** ou dans une **solution de GED** (Gestion Electronique de Documents).
- Communication avec des services d'**envoi dématérialisé de courrier postal**.



**OPTIMISATION DE LA PRESENTATION** DES DOCUMENTS ET DES CANAUX DE DIFFUSION

**FACILITE D'INSTALLATION** A PARTIR DE FORMATS FAMILIERS

**CENTRALISATION** DU TRAITEMENT, DE LA DIFFUSION MULTICANALE ET DE L'ARCHIVAGE DES DOCUMENTS

**REDUCTION DRASTIQUE DES COÛTS**, DES TÂCHES REPETITIVES ET DES IMPRESSIONS

BENEFICES



## A propos d'AURA Equipements

Précurseur sur le marché avec son célèbre produit Easycom, Aura Equipements conçoit et commercialise des middlewares, des plates-formes d'output management et de reporting pour plus de 4 000 clients dans le monde.

Les solutions développées par Aura Equipements assurent une parfaite cohabitation et une grande complémentarité entre les applications client/serveur, Internet ou mobiles sur System i, Windows, Microsoft Office, Linux ou Unix.

### ILS NOUS FONT CONFIANCE



BNP PARIBAS



PORSCHE



## CONTACT

### AURA Equipements

Siège Social

103 rue La Boétie

75008 Paris

FRANCE

### AURA Equipements

R&D & Support Technique

Drakkar C, 2405 route des Dolines

06560 Sophia Antipolis

Valbonne

FRANCE



+33(0)1.56.81.28.70



sales@easycom-aura.com