



Launcher XPRESS

Aide à la mise en route

Pour plus de détails techniques, vous pouvez envoyer un email à tech@easycom-aura.com

Version 1.0 : 12/01/2016

Contenu

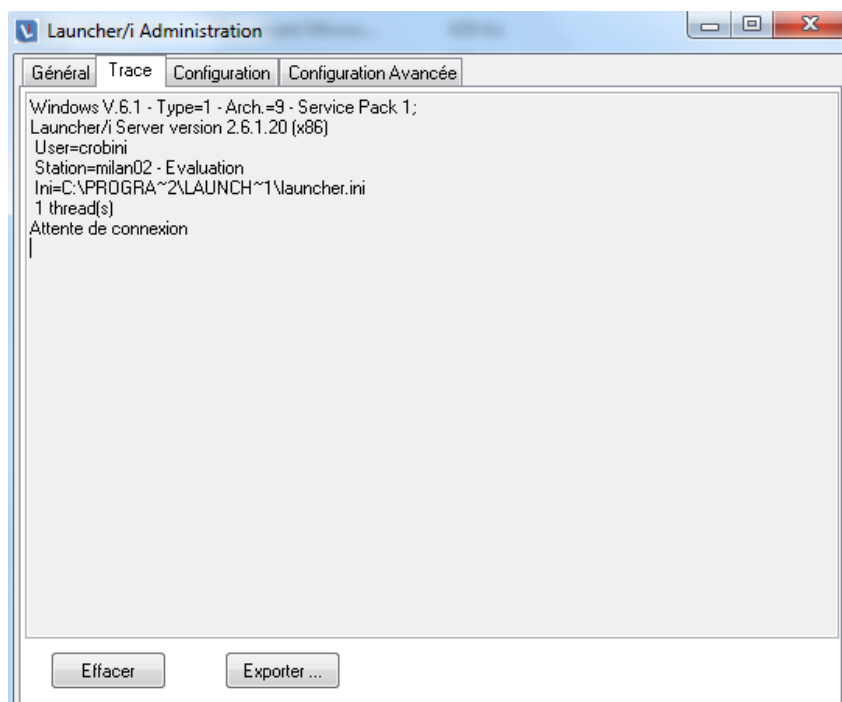
1) Installation.....	3
2) Démarrage automatique du serveur Launcher.....	3
3) Configuration.....	3
4) Launcher REST Gateway.....	4
5) Launcher REST Service Manager.....	4
6) Exemples PHP.....	5
7) Exemple Visual Studio 2015 - CSharp.....	5
8) Exemple Windev 21.....	6
9) Documentation.....	6

1) Installation

Lancez l'installation (LNCI_SRV_26121DEMO.EXE) en tant qu'administrateur.

2) Démarrage automatique du serveur Launcher

A la fin de l'installation, le serveur Launcher est lancé automatiquement. Il est en attente de connexion d'un client :



3) Configuration

Dans le fichier:

C:\Program Files (x86)\LAUNCHER XPRESS\launcher.ini

Modifiez le nom du domaine (hostname):

[LDAP]

UseLdap=Yes

Hostname=**auraeq.local**

Utilisez une fenêtre terminal Windows "cmd" en tant qu'administrateur et exécutez les commandes suivantes:

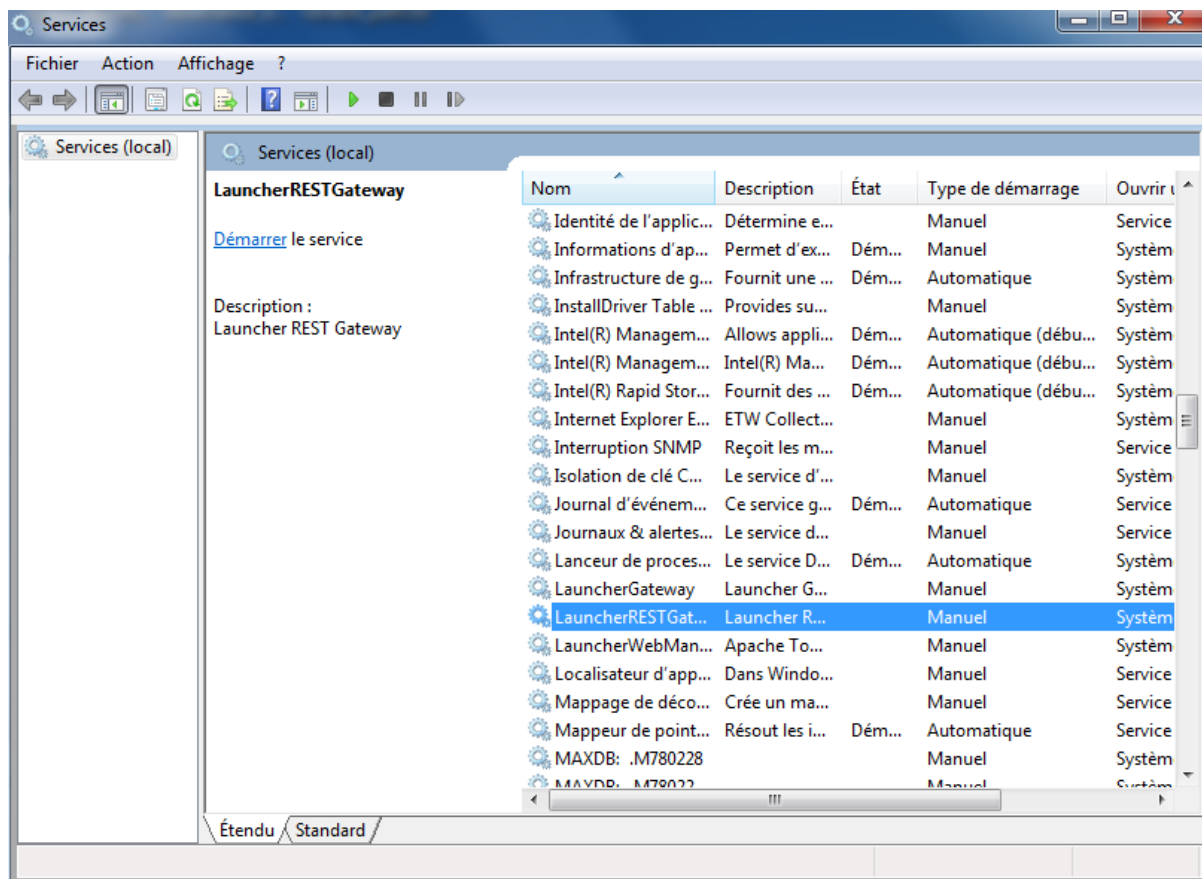
```
C:\Program Files (x86)\LAUNCHER XPRESS  
notepad launcher.ini
```

Redémarrez ensuite le serveur Launcher.

4) Launcher REST Gateway

« Launcher REST Gateway » a été installé en tant que service Windows. Allez dans :

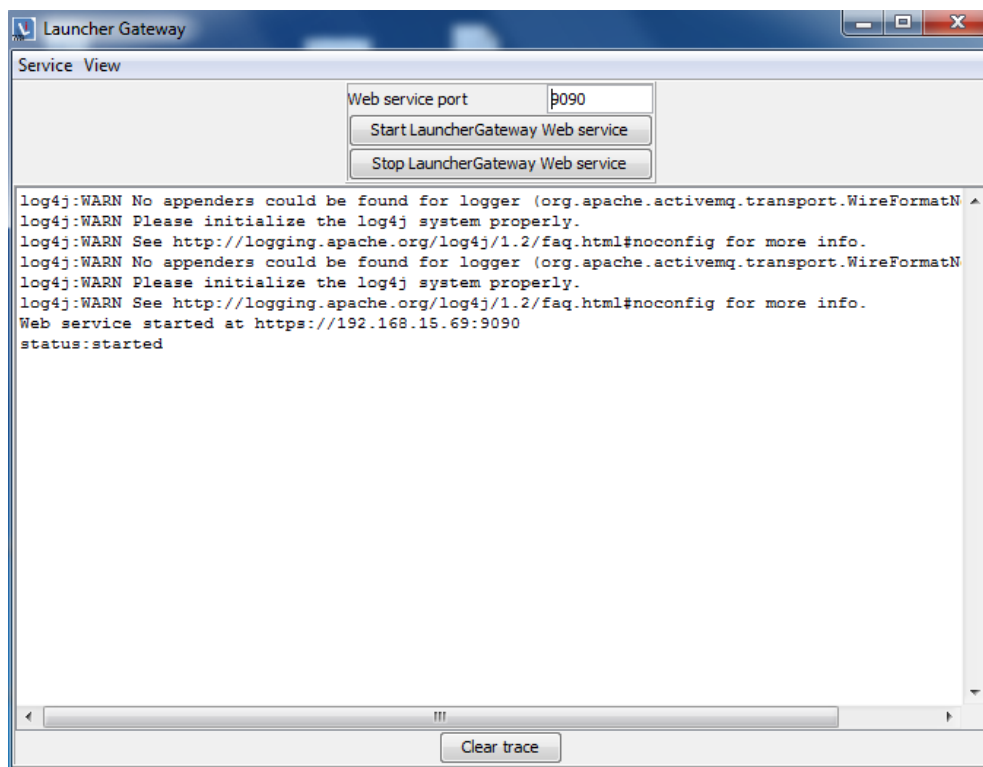
Panneau de configuration\Tous les Panneaux de configuration\Outils d'administration\Services :



Démarrez le serveur de webservices « Launcher REST Gateway ».

5) Launcher REST Service Manager

A partir du groupe de démarrage LAUNCHER XPRESS, lancez « Launcher REST Service Manager » :



On voit que la Gateway Launcher REST est bien démarrée.

6) Exemples PHP

Classe PHP :

« C:\Program Files (x86)\LAUNCHER XPRESS\Exemples\PHP\Classe\LauncherClient.php » contient la classe LauncherClient qui encapsule l'appel aux webservices.

Exemples :

Des exemples de programmes PHP sont disponibles ici :

C:\Program Files (x86)\LAUNCHER XPRESS\Exemples\PHP

7) Exemple Visual Studio 2015 - CSharp

« C:\Program Files (x86)\LAUNCHER XPRESS\Exemples\VisualStudio_CSharp »

Un guide détaillant l'exemple est disponible sous:

C:\Program Files (x86)\LAUNCHER XPRESS\Exemples\VisualStudio_CSharp\Guide_Utilisation.pdf

8) Exemple Windev 21

« C:\Program Files (x86)\LAUNCHER XPRESS\Exemples\Windev»

Un guide détaillant l'exemple est disponible sous:

C:\Program Files (x86)\LAUNCHER XPRESS\Exemples\Windev\Guide_Utilisation.pdf

9) Documentation

[Documentation Launcher Office](#)